



**BID RIVALS**

iPod Nano 16GB  
00:00:02

**\$18.90**  
RRP: \$189



**BID  
NOW**

## El Jazz Hybrid hace su aparición en París

September 28, 2010 publicado por [admin](#) · [Comentar?](#)

A la venta a comienzos de 2011 en algunos mercados europeos



En menos de una semana, el nuevo modelo híbrido de la marca Honda, el Jazz hybrid, debutará en el Salón del Automóvil de París. Este nuevo modelo híbrido destacará por no haber disminuido el espacio interior, a pesar de haber integrado el sistema híbrido bajo el piso del coche.

El fabricante de vehículos Honda, ha integrado en el piso del maletero de este nuevo vehículo tanto la batería IMA, como la unidad de control. A pesar de ello, ha logrado mantener en su modelo híbrido, la misma capacidad de maletero que en las versiones actuales de Jazz 1.2 y 1.4. La capacidad de carga del maletero del nuevo Jazz es de unos 300 litros pero se puede ampliar hasta los 831 litros, plegando los asientos del mismo modo que las versiones convencionales.

Por otro lado, cabe destacar que tanto el motor híbrido IMA como la unidad de control con los que se equipa al nuevo Jazz Hybrid son los mismos con los que han sido equipados otros modelos híbridos de Honda, como es el caso de el Insight Hybrid y el CR-Z Hybrid.

El sistema híbrido de Honda, IMA, cuenta ya en su haber con casi dos décadas de desarrollo y 10 años de ventas. En todo ese tiempo ha demostrado que se trata de una tecnología fiable y flexible, con más de medio millones de vehículos vendidos alrededor del mundo, que se benefician ya de una combinación entre unas bajas emisiones de CO2 y un bajo consumo de combustible.

Equipado con el propulsor 1.3 litros i-VTEC, el mismo que se encuentra en el modelo Insight Hybrid, el modelo híbrido de Jazz ha conseguido, de acuerdo con las pruebas internas de Honda, rebajar el nivel de emisiones de CO2, hasta los 104 gramos por kilómetro y la cifra de consumo de combustible combinado hasta sólo 4,4 litros cada cien kilómetros.

Por otro lado, al igual que sucede con los modelos Insight y Civic Hybrid, el Jazz Hybrid únicamente podrá funcionar con el motor eléctrico bajo ciertas condiciones de velocidad media y baja.

El nuevo modelo híbrido de Honda saldrá a la venta a principios del año próximo en algunos mercados europeos y a su debido momento se darán a conocer tanto los precios homologados, como los niveles de emisiones y las especificaciones completas se darán a conocer en su debido momento.

Noticias anteriores Marca: Honda

- [El Honda Jazz híbrido se presentará en el Salón del Automóvil de París.](#)
- [Honda amplía sus descuentos en algunos modelos](#)
- [Sin cambios en las aportaciones de Honda](#)

*The markets have  
GONE MAD...*



**anyoption**  
anyone can trade

**70% profit**  
in less than 1 hour!

### ULTIMAS FOTOS



### MAS LEIDOS

- ★ [El Jazz Hybrid hace su aparición en París](#) (16)
- ★ [Mercedes-Benz lanzará en enero la nueva generación del Clase CLS](#) (14)
- ★ [Volkswagen colabora en un proyecto para desarrollar la comunicación entre vehículos](#) (13)
- ★ [Citroën presenta el Concept Citroën- Lacoste](#) (11)
- ★ [Mercedes presenta mejoras en los S 63 AMG y CL 63 AMG](#) (11)
- ★ [Comienza la producción del Mercedes-Benz Clase A E-CELL](#) (11)
- ★ [Tráfico introduce algunos cambios en el proceso de matriculación de vehículos.](#) (11)
- ★ [Citroën presenta su segundo modelo 100% eléctrico](#) (11)
- ★ [El nuevo Lexus CT 200h en el Salón del automóvil de París](#) (11)
- ★ [Mini estará presente en el Salón del Automóvil de París 2010.](#) (11)
- ★ [La segunda generación de los Greenline se muestra en el Salón del automóvil de París](#) (10)
- ★ [Audi presenta su nueva versión del A1](#) (10)
- ★ [El Nissan Micra presenta ya su cuarta generación](#) (10)

En: [Coches y Concesionarios](#), [Fotos](#)

## Mercedes-Benz lanzará en enero la nueva generación del Clase CLS

September 28, 2010 publicado por [admin](#) · [Comentar?](#)

Disponible desde los 62.400 euros.



El fabricante alemán de automóviles Mercedes Benz lanzara al mercado la nueva generación de su modelo **Clase CLS** a partir del mes de enero del próximo año. Esta nueva gama, se exhibirá además, por primera vez en el Salón del Automóvil de París 2010, que tendrá lugar a comienzos del mes de octubre.

La primera generación de este automóvil salió al mercado en el año 2003 creando una nueva categoría de vehículos, que combinaban la deportividad de un coupe con el confort y la funcionalidad de una berlina.

La nueva generación de este modelo, que aunque sigue los pasos de su predecesor se presenta como una novedad absoluta, cuenta con un capó largo y tendido, así como con ventanillas laterales sin marco y un perfil de techo aerodinámico inclinado hacia atrás.

Entre los elementos más innovadores de esta nueva generación se encuentran los faros de diodos luminosos y el innovador diseño frontal, que recuerda al Mercedes-Benz SLS AMG. Además, el Mercedes Clase CLS es el primer vehículo que utiliza la tecnología LED en todas las funciones dinámicas del alumbrado.

A partir del mes de enero estarán disponibles las versiones de este nuevo modelo equipadas con los motores V6, mientras que la versión CLS 250 CDI con cambio automático 7GTRONIC y función de parada y arranque ECO no verá la luz hasta el mes de abril.

Desde Mercedes-Benz se ha trabajado para lograr reducir al máximo, en esta nueva generación del CLS, tanto las emisiones de dióxido de carbono como los consumos de carburante y han conseguido situarse con un nivel de emisiones por debajo de los 160 gramos de CO2 por kilómetro, lo que permite al CLS estar sujeto al tipo mínimo del impuesto de matriculación.

Los precios de la nueva generación del Mercedes Clase CLS en España rondarán los 62.400 euros en el CLS 250 CDI BlueEFFICIENCY, los 67.600 euros en el CLS 350 BlueEFFICIENCY, mientras que el CLS 350 CDI BlueEFFICIENCY costará 66.400 euros.

Noticias anteriores Marca: Mercedes

- El nuevo Mercedes CLS se presentará en el Salón del Automóvil de París 2010
- Mercedes presenta mejoras en los S 63 AMG y CL 63 AMG
- El Mercedes Clase E Cabrio, desde 46.150 euros

En: [Coches y Concesionarios](#), [Fotos](#)

## Mini estará presente en el Salón del Automóvil de París 2010.

September 27, 2010 publicado por [admin](#) · [Comentar?](#)

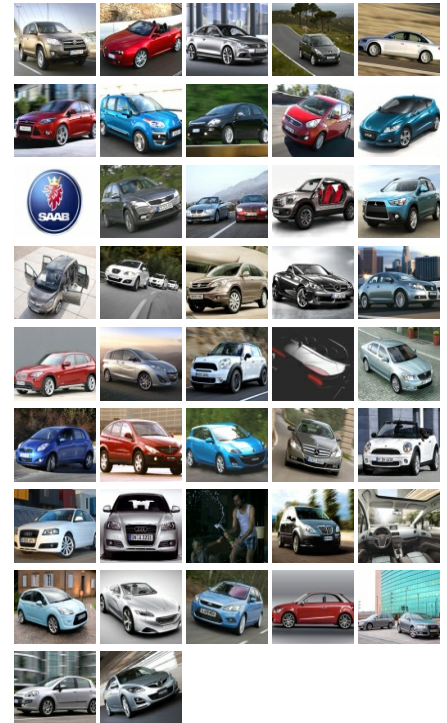
★ [Endesa y Nissan firman un acuerdo de colaboración](#) (9)

★ [El nuevo Range Rover Evoque debutará en París](#) (9)

### BUSQUEDAS

- ★ [opel+meriva](#)
- ★ [autonomos](#)
- ★ [opel+meriva](#)
- ★ [autonomos](#)
- ★ [autonomos](#)

### FOTOS RECIENTES



### TEMAS

Alfa Romeo Audi automóviles BMW citro Citroen  
CO2 coche **coches** concesionarios  
descuentos diesel diseño emisiones de  
CO2 España Europa Fiat Ford gama gasolina  
lanzamiento **marca** marcas Mazda  
mercado **modelo** **modelos** motor  
motores Nissan nuevo modelo Peugeot  
Plan 2000E potencia publicidad Renault  
Salón del Automóvil de Ginebra SEAT  
seguridad tecnología Toyota  
**vehículo** **vehículos** ventas  
Volkswagen

### COMENTARIOS

- ★ [Ruedas Madrid on](#) Es importante revisar los neumáticos periódicamente.
- ★ [Si Kurt Cobain levantara la cabeza » Música | BLOG - Blog de Música on](#) Vídeo de John Lennon anunciando el Citroen DS3

### MAS FOTOS



Con nuevas incorporaciones en su gama.



El Salón del automóvil de París 2010, que se celebrará en apenas una semana, contará con la presencia del fabricante de vehículos MINI. Esta marca exhibirá una representación diversa de su nueva gama de automóviles innovadores, sostenibles y consecuentemente concebidos para disfrutar de la conducción expresando un marcado individualismo. Entre los modelos que MINI presentará en el Salón del Automóvil de París, se incluye el estreno mundial de dos nuevas variantes: El nuevo MINI Cooper D Cabrio y el MINI One D Clubman

La nueva gama de MINI se distingue de la anterior fundamentalmente por las llamativas modificaciones que se han realizado en el diseño que acentúan su carácter deportivo, así como por la incorporación de sus nuevas variantes de motores más eficientes y de innovaciones en el equipamiento. Con esta nueva gama, compuesta principalmente por los modelos MINI, MINI Clubman y MINI Cabrio, el fabricante de vehículos Mini continúa disponiendo de la gama más variada y de mayor calidad dentro del segmento de los automóviles pequeños.

Además, en los modelos MINI Cooper D y MINI One D se ha logrado establecer un nuevo listón de referencia en materia de eficiencia, ya que ambos tienen unos niveles de emisiones de CO2 de apenas 99 gramos por kilómetro, y un consumo medio de tan sólo 3,8 litros a los 100 kilómetros según ciclo de pruebas UE.

La nueva gama además, se amplía con dos nuevas variantes: el MINI Cooper D Cabrio y el MINI One D Clubman. El primero de ellos, equipado con un motor de cuatro cilindros de 82 Kw/112 CV de potencia, es capaz de acelerar de 0 a 100 km/h en tan solo 10,3 segundos y tiene un consumo de 4 litros a los 100 kilómetros y unos valores de emisiones de CO2 de 105 gramos por kilómetro.

El segundo modelo está equipado con el nuevo motor diesel básico de la gama de este tipo de propulsores. Con este propulsor, el nuevo MINI One D Clubman acelera de 0 a 100 km/h en 11,8 segundos y tiene un consumo promedio de 3,9 litros a los 100 kilómetros y un valor de emisiones de CO2 de 103 gramos por kilómetro.

Además de los modelos MINI, MINI Clubman y MINI Cabrio, Mini ofrece también un cuarto modelo, El **MINI Countryman**. Este nuevo modelo de MINI es el primer modelo de la marca con una carrocería de más de 4 metros de largo, cuatro puertas, un portón de grandes dimensiones y un habitáculo de configuración variable, que le permite albergar a cinco personas. Este nuevo modelo además, ha conseguido conquistar las carreteras más allá del tráfico urbano y con ello captar además, un nuevo grupo de clientes.

Por otro lado MINI presentará en el Salón Mundial del Automóvil de París 2010, el nuevo sistema de entretenimiento a bordo, MINI Connected.

Noticias anteriores Marca: Mini

- [Mini lanza su nueva gama](#)
- [Precios del Mini countryman para España](#)
- [Mini Countryman](#)

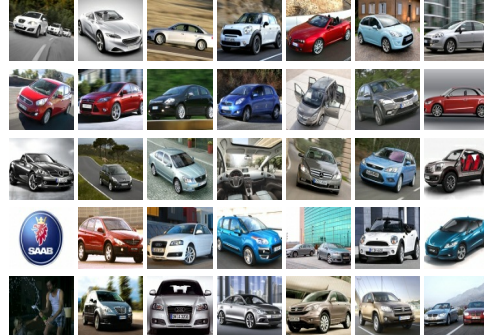


En: [Coches y Concesionarios](#), [Fotos](#)

## El Seat Exeo muestra sus novedades en París

September 27, 2010 publicado por [admin](#) · [Comentar](#)

Rediseña sus asientos traseros.



### MAS COMENTADOS

- ★ [Vídeo de John Lennon anunciando el Citroen DS3 \(1\)](#)
- ★ [Es importante revisar los neumáticos periódicamente. \(1\)](#)

### ULTIMOS ARTICULOS

- ★ [El Jazz Hybrid hace su aparición en París](#)
- ★ [Mercedes-Benz lanzará en enero la nueva generación del Clase CLS](#)
- ★ [Mini estará presente en el Salón del Automóvil de París 2010.](#)
- ★ [El Seat Exeo muestra sus novedades en Paris](#)
- ★ [Más de 260.000 coches circulan ya con tecnología Lexus Hybrid Drive](#)
- ★ [Opel da a conocer el concept car GTC París](#)
- ★ [Subaru presenta la nueva generación de los motores Bóxer](#)
- ★ [El precio de los vehículos aumenta en agosto](#)
- ★ [El nuevo Range Rover Evoque debutará en París](#)
- ★ [Endesa y Nissan firman un acuerdo de colaboración](#)
- ★ [Audi presenta su nueva versión del A1](#)
- ★ [Citroën presenta el Concept Citroën- Lacoste](#)
- ★ [Tráfico introduce algunos cambios en el proceso de matriculación de vehículos.](#)
- ★ [El Nissan Micra presenta ya su cuarta generación](#)
- ★ [Mercedes presenta mejoras en los S 63 AMG y CL 63 AMG](#)

### Categories

### PUBLI

- ★ [Alta Romeo](#)
- ★ [Anuncios](#)
- ★ [Audi](#)
- ★ [BMW](#)
- ★ [Cadillac](#)
- ★ [Chevrolet](#)
- ★ [Chrysler](#)
- ★ [Citroen](#)
- ★ [Clases prácticas](#)
- ★ [Coches y Concesionarios](#)
- ★ [Dacia](#)
- ★ [F1](#)
- ★ [Fiat](#)
- ★ [Ford](#)
- ★ [Fotos](#)





El fabricante de automóviles Seat, perteneciente al grupo Volkswagen, presentará como principal novedad en el Salón del automóvil de París, su prototipo eléctrico SEAT IBE. Además de esta presentación, la marca española dará a conocer también importantes novedades en la gama Exeo.

Entre las novedades más destacables que han sido presentadas para el modelo Seat EXEO se incluyen entre otras un mayor espacio interior, así como la inclusión de un nuevo cambio de velocidades en algunos de sus modelos de Diesel.

Tanto el modelo Seat Exeo, como su versión familiar el Exeo ST presentan ahora un diseño más espacioso sobretudo en la parte trasera, en donde gracias al nuevo diseño de los asientos, se ha aumentado en 44 milímetros el espacio disponible. Este aumento no ha supuesto un descenso ni en la comodidad ni en el espacio disponible en el maletero, pero ha sido suficiente para aumentar la comodidad de los ocupantes en los viajes largos. Con 4,66 metros de longitud, el Exeo abanderará la deportividad en la clase media de automóviles.

Otra de las novedades que presenta la marca Seat en su gama Exeo, es la incorporación del cambio Multitronic en algunos de los motores de la oferta diésel, más concretamente al motor 2.0 TDI CR con inyección Common Rail de 143 CV. Con esta nueva incorporación, el propulsor conseguirá ofrecer unas prestaciones extraordinarias combinadas con una eficiencia ejemplar. Disponible a partir de principios del 2011, esta combinación presentará un consumo ponderado estimado de tan solo 5,8 litros a los 100 kilómetros.

La transmisión de variación continua Multitronic constituye una excelente alternativa al cambio manual para los clientes que aprecian la comodidad y quieren un coche con un aire deportivo.

Por otro lado, la compañía ha introducido además otros cambios en la gama Exeo entre los que destacan los nuevos pilotos traseros con tecnología LED en combinación con los faros Bi-xenón así como una nueva toma de 230 V ubicada en la consola central.

Noticias anteriores Marca: Seat

- [Nuevas motorizaciones para el Seat Exeo](#)
- [SEAT se incorpora como promotor a la plataforma LIFE](#)
- [Seat protege de la subida del IVA en julio y agosto](#)

[+](#) Share / Save [+](#) [f](#) [t](#) [d](#)

- ★ [Honda](#)
- ★ [Hyundai](#)
- ★ [Jeep](#)
- ★ [Kia](#)
- ★ [Lancia](#)
- ★ [Land Rover](#)
- ★ [Lexus](#)
- ★ [Mazda](#)
- ★ [Mercedes](#)
- ★ [Mini](#)
- ★ [Mitsubishi](#)
- ★ [Nissan](#)
- ★ [Noticia](#)
- ★ [Opel](#)
- ★ [Peugeot](#)
- ★ [Promocion](#)
- ★ [Renault](#)
- ★ [Saab](#)
- ★ [SEAT](#)
- ★ [Skoda](#)
- ★ [Smart](#)
- ★ [Ssangyong](#)
- ★ [Subaru](#)
- ★ [Suzuki](#)
- ★ [Toyota](#)
- ★ [videos](#)
- ★ [Volkswagen](#)
- ★ [Volvo](#)

En: [Coches y Concesionarios](#), [Fotos](#)

## Más de 260.000 coches circulan ya con tecnología Lexus Hybrid Drive

September 27, 2010 publicado por [admin](#) · [Comentar?](#)

Lexus dispone de una amplia variedad de modelos equipados con esta tecnología



El fabricante automovilístico Lexus ha conseguido en agosto, superar la cifra de 260.000 unidades vendidas en todo el mundo de modelos Lexus equipados con la tecnología Lexus Hybrid Drive. Dicha tecnología irrumpió en el mercado en el año 2005.

Alcanzar esta cifra de ventas ha sido posible en gran medida gracias a la completa gama de vehículos Full Hybrid de la que dispone Lexus. Dentro de esta gama se incluyen : la Berlina deportiva de altas prestaciones **GS 450h**, la berlina de representación **LS 600h** que dispone de un motor V8 y posibilidad de tracción AWD, el crossover de altas prestaciones y reducidas emisiones **RX 450h** y el compacto **CT 200h**, que representa el futuro inminente de la marca dentro del segmento de los compactos.

Con más de 5 años de experiencia en transmisiones Full Hybrid, la compañía automovilística Lexus supera ya la experiencia acumulada de la mayoría de los fabricantes en este campo, ya que muchos de ellos ni siquiera han comenzado aún a fabricar híbridos de primera generación.

La filosofía Lexus Hibryd Drive, que supone la culminación de la innovación de la marca tanto en el diseño y los acabados como en la tecnología, ha demostrado que es una alternativa viable y real en el mundo del automóvil del futuro.

Pero Lexus no se plantea la hibridación como una etapa transitoria hacia otro tipo de tecnología, sino como una solución válida para el problema de la movilidad en el futuro. De hecho, su compromiso con esta tecnología llega a tal punto que en sus gamas GS y RX únicamente ofrece mecánicas híbridas.

Además, Lexus tiene numerosos modelos híbridos en fase de desarrollo. Algunos de ellos están bastante avanzados, como es el caso del CT 200h, que estará a la venta a partir de comienzos de octubre de 2010.

Noticias anteriores Marca: Lexus

- [El nuevo Lexus CT 200h en el Salón del automóvil de París](#)
- [Llega el nuevo Lexus IS F 2011](#)
- [La revolución silenciosa de Lexus](#)



En: [Coches y Concesionarios](#), [Fotos](#)

## Opel da a conocer el concept car GTC París

September 27, 2010 publicado por [admin](#) · [Comentar?](#)

Equipado un motor 2.0 Turbo de 290 CV.



En apenas unos días, el fabricante alemán de automóviles Opel, perteneciente al grupo estadounidense General Motors presentará de manera oficial, en el salón del Automóvil de París, su nuevo Concept Car GCT

París.

Este nuevo prototipo de Opel servirá como muestra de la nueva dirección establecida para el diseño de la marca. Además de ser un automóvil con una gran belleza exterior con unas nítidas líneas dinámicas, el nuevo GCT Paris dispondrá de las últimas innovaciones tecnológicas de la marca.

Con casi cuatro metros y medio de largo, este nuevo modelo con espacio para cinco ocupantes y estará propulsado por un motor 2.0 con cuatro cilindros turbo compresor de doble entrada e inyección directa de gasolina, completado por una caja de cambios manual de seis velocidades. Este motor, de 213 Kw (290 CV) de potencia, viene además equipado con el sistema Start/stop, que mantiene las emisiones y el ruido a niveles bajos en tráfico urbano.

Además, este nuevo modelo incorpora un diferencial autoblocante en el tren delantero y un eje trasero compuesto por un sistema exclusivo de timonería de Watt y una nueva ejecución de la suspensión adaptativa FlexRide.

Este nuevo eje trasero, mejorado con la timonería de Watt, permite una mejora en el comportamiento y la manejabilidad del vehículo. Por su parte, la ejecución de la suspensión adaptativa FlexRide permite ofrecer una mayor seguridad en situaciones de emergencia, mejorando la estabilidad del vehículo en toda circunstancia.

El interior del vehículo está orientado al conductor, con unos nuevos asientos deportivos baquet delanteros, especialmente diseñados para este modelo y un volante deportivo de piel con inserciones metálicas. Además, todo el interior está diseñado con materiales clásicos, pero que adquieren en este nuevo modelo un giro contemporáneo, tanto por la utilización de tonos como por el contraste de los respaldos positivo/ negativo.

Pero Opel no solo presentará esta innovación en el Salón del Automóvil de París, sino que a la nueva generación del Astra Sports Tourer también se presentará por primera vez en París.

Noticias anteriores Marca: Opel

- [Opel presentará novedades en el Salón de París.](#)
- [Opel Astra Sports Tourer](#)
- [Opel recompone sus descuentos](#)

[+](#) Share / Save [↻](#) [f](#) [t](#) [↕](#)

---

En: [Coches y Concesionarios](#), [Fotos](#)

## Subaru presenta la nueva generación de los motores Bóxer

September 27, 2010 publicado por [admin](#) · [Comentar?](#)

Pasarán a ser los motores montados en toda la gama de vehículos Subaru.



El fabricante de Subaru, Fuji Heavy Industries (FHL), ha desarrollado la tercera generación de su motor Boxer. El Bóxer es un motor de cuatro cilindros horizontalmente opuestos de gasolina, que en su tercera generación exhibe las últimas novedades de la investigación en ingeniería y desarrollo de Subaru, proporcionando una combinación superior de respeto al medio ambiente y placer de conducción.

Esta nueva renovación total en el propulsor Boxer es la primera realizada en los últimos 21 años. La segunda generación de este propulsor se incorporó por primera vez en el Legacy, que salió al mercado en 1989, mientras que la comercialización de la primera generación se remonta al año 1966, cuando se comenzó a utilizar el Boxer para equipar el modelo 1000 de Subaru.

La tercera generación del este propulsor surge de una renovación completa del propulsor anterior, del que únicamente se han mantenido todas las ventajas de la disposición horizontalmente opuesta, respecto a los motores en línea y en V. Entre estas ventajas destacan un mayor rendimiento cinemático, una reducción en las vibraciones y una mayor seguridad en las colisiones.

La estructura general de este nuevo motor ha sido totalmente renovada, revisando el diámetro y la carrera de la estructura básica. Con esta revisión se ha logrado una carrera más larga que la disponible en los motores actuales.

Además, este nuevo motor ha sido mejorado para ofrecer un nuevo nivel de rendimiento. Las mejoras incluyen entre otros, avances medioambientales, ya que el nuevo motor mejora en un 10% la eficacia en los consumos, así como avances en el rendimiento de la conducción y una aceleración más suave en todos los rangos de velocidad. El nuevo Boxer además, mejora su par motor respecto al modelo anterior.

El nuevo motor posee 1.995 cc y ofrece una potencia de 109 Kw (148 CV), junto con un par motor de 196 Nm. Su diámetro y carrera es de 84×90 mm frente a los 72×75 mm de la versión anterior.

Subaru lanzará dos versiones diferentes de este motor, una de 2.500 cc y otra de 2.000 cc, ambas equipadas con cuatro cilindros. Estos motores pasarán a ser los motores montados en toda la gama de vehículos Subaru.

Noticias anteriores Marca: Subaru

- [Subaru la marca con mejor valor residual en USA](#)
- [Subaru lanza el acabado Rally Edition para el Impreza](#)
- [Subaru presenta la versión campera del Impreza](#)

[+](#) [Share / Save](#) [+](#) [f](#) [t](#) [d](#)

En: [Coches y Concesionarios](#), [Fotos](#)

## El precio de los vehículos aumenta en agosto

September 27, 2010 publicado por [admin](#) · [Comentar?](#)

Debido al fin del plan 2000€ y la subida del IVA.



Según los datos de MSI para la Federación de Asociaciones de Concesionarios de Automoción (Faconauto) publicados hoy, el precio de venta al público (PVP) de los vehículos durante el este mes de agosto ha sufrido un incremento de un 8% respecto al mismo periodo del 2009, alcanzando ahora un precio medio de 23.403 €.

Además, estos datos también revelan una subida significativa en el precio medio efectivo, es decir el precio que paga el cliente en última instancia, si lo comparamos con los mismos datos de agosto del año pasado. El precio medio efectivo en el mes de agosto se situó alrededor de los 20.824 €, un 8 % más que en el mismo periodo del ejercicio anterior.

Este significativo encarecimiento de los coches, es según FACONAUTO, una consecuencia directa de la finalización de las ayudas ofrecidas para la compra de vehículos recogidas en el Plan 2000E, así como de la subida de dos puntos porcentuales del IVA que tuvo lugar a principios de julio.

Por otro lado, FACONAUTO afirma que la promoción media de los vehículos continúa muy elevada. Tanto es así, que en agosto las promociones alcanzaron de media los 2.579 euros por unidad, lo que supone un incremento de un 3,6% respecto a agosto del año pasado. Por su parte, si tenemos en cuenta el acumulado de los ocho primeros meses de este año, podemos ver que el descuento medio alcanzó los 2.854 euros, si bien es cierto que llegó a rozar los 3.000 euros en los meses que precedieron el final de plan de incentivos oficiales.

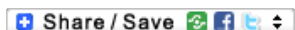
A este incremento en los precios, hay que añadir además el hecho de que a la hora de comprar un vehículo,

el comprador soporta una elevada fiscalidad, que incluye además del IVA, el impuesto de matriculación. Esto, según FACONAUTO está influyendo de forma muy negativa en la demanda, sobre todo con la coyuntura actual.

En este sentido, Faconauto propone la creación de un nuevo plan estructural para renovar el parque de automóviles, que exima del impuesto especial de matriculación a los compradores que entreguen para el achataamiento un vehículo de más de 10 años y compren uno nuevo dentro de los tramos impositivos del 4,75% o del 9,75%, es decir automóviles cuyas emisiones de CO2 sean inferiores a 199 gramos por kilómetro.

#### Novedades anteriores

- [Tráfico introduce algunos cambios en el proceso de matriculación de vehículos.](#)
- [Las ventas de vehículos caen en toda Europa](#)
- [El ESP se generaliza en España](#)



En: [Coches y Concesionarios](#), [Fotos](#)

## El nuevo Range Rover Evoque debutará en París

September 27, 2010 publicado por [admin](#) · [Comentar?](#)

Disponible a partir de verano de 2011



Land Rover presentará su nuevo modelo Range Rover Evoque, un Cross coupe de lujo, en la actual edición del Salón del Automóvil de París, que tendrá lugar en unos días. Este nuevo modelo, que saldrá a la venta en todo el mundo a partir del verano del 2011, se distribuirá por más de 160 países.

Se trata de un vehículo altamente eficiente, con unos niveles de emisiones de CO2 por debajo de los 130 gramos por kilómetro y un consumo de combustible de tan solo 4,87 litros a los 100 kilómetros, en alguna de sus versiones de 4x2. Estos niveles le hacen situarse a la cabeza dentro de su segmento en materia de eficiencia.

Dentro de la gama de motores disponibles para este nuevo modelo se incluyen versiones tanto gasolina como diesel de propulsores turbo con inyección directa y sistema Stop/Start de serie. Así, entre las versiones diesel, los clientes podrán elegir ente dos versiones de un motor turbodiésel de 2.2 litros de 150 CV y de 190 CV, respectivamente. Por su parte, en versión gasolina se ofrece el motor Si4 2.0 de 240 CV combinado con la inyección directa de gasolina, turbocompresor y doble distribución variable.

En cuanto al diseño, este nuevo modelo reinterpreta las líneas clásicas de Range Rover del mismo modo que ya lo hizo el Concept Car LRX, manteniendo los valores de lujo interior y refinado funcionamiento junto con la capacidad todo terreno propia de los Range Rover. En el habitáculo se utilizan materiales de primera calidad, creando un diseño elegante con un gran equipamiento y unos acabados de lujo. Por su parte, el asiento del conductor presenta una posición más baja que en otros modelos de la marca, lo que crea una sensación más deportiva.

Este nuevo modelo será además, el primero de la gama Range Rover que ofrezca la posibilidad de elegir entre el sistema estándar inteligente de cuatro ruedas motrices permanentes o la opción de tracción 4x2 que ofrece unas bajas emisiones de carbono y un mejor ahorro de combustible. Además, también ofrece la última evolución del sistema Terrain Response.

En cuanto al equipamiento se refiere, el nuevo modelo ofrece una amplia gama de novedades tecnológicas entre las que se encuentran el asistente de estacionamiento, una pantalla táctil de 8 pulgadas de visión dual, el bluetooth, el audio streaming y el sistema de cámaras de visión envolvente, entre otros.



Ralf Speth, Consejero Delegado de Jaguar y Land Rover Cars ha comentado acerca del lanzamiento del nuevo modelo Range Rover Evoque que 'no solo aumentará la cuota de mercado de Land Rover en todo el mundo, sino que, además, ayudará a definir un nuevo segmento de SUV de alta calidad, más deportivos y con mucho estilo'.

El Range Rover Evoque, se fabricará en la planta de Halewood, Reino Unido y se podrán realizar pedidos a partir de febrero o marzo del año que viene. El precio de salida en Europa será de 35.000€ para la versión más básica de 4x2 .

En España se comercializarán las siguientes versiones:

**Turbo Diesel 2.2 litros (Tracción 4x2)**

Evoque eD4 Manual (150CV)

**Turbo Diesel 2.2 litros (Tracción 4x4)**

Evoque TD4 Manual (150CV)

Evoque SD4 Manual (190CV)

Evoque TD4 Automático (150 CV)

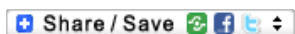
Evoque SD4 Automático (190 CV)

**Turbo Gasolina 2.0 (Tracción 4x4)**

Evoque Si4 Automático (240 CV)

Noticias anteriores Marca: Land Rover

- [Llega la nueva gama de Land Rover Freelander](#)
- [Land Rover lanza una edición especial del Discovery](#)
- [El nuevo Range Rover, con pantalla TFT como cuadro de instrumentos](#)



En: [Coches y Concesionarios](#), [Fotos](#)

## Endesa y Nissan firman un acuerdo de colaboración

September 27, 2010 publicado por [admin](#) · [Comentar?](#)

Desarrollarán una red de recarga rápida de coches eléctricos en corriente continua



El fabricante japonés de automóviles, Nissan Motor y la eléctrica Endesa, han firmado un acuerdo de colaboración con el objetivo de fomentar de manera conjunta el avance técnico y el desarrollo de una tecnología de recarga rápida en corriente continua para vehículos eléctricos en España.

Paralelamente a este acuerdo, desde comienzos de este año, la eléctrica Endesa junto con Enel y el fabricante de vehículos Renault ya están trabajando en el desarrollo de una tecnología para poder recargar los vehículos eléctricos en puntos de carga rápida con corriente alterna.

Esta nueva tecnología estará basada en el estándar CHAdeMO, abreviatura de charge to Move, que fue establecido en un comienzo por una coalición de empresas japonesas entre las que se incluían Nissan, Toyota y Mitsubishi entre otras. Actualmente, este estándar está internacionalmente aceptado para estaciones de carga para vehículos eléctricos.

Además la nueva tecnología para la carga rápida de vehículos será compatible con el modelo eléctrico de Nissan, el Nissan Leaf que tiene previsto iniciar su comercialización en España para junio de 2011.

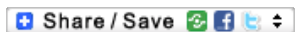
El **Nissan LEAF**, el vehículo 100% eléctrico de la marca Nissan, posee una autonomía de 160 Km gracias a las baterías de ion-litio altamente eficientes con las que está equipado. Tiene además una aceleración rápida y una velocidad punta que supera los 140 km/h.

Este acuerdo forma parte de una larga lista de acuerdos firmados por la Alianza Renault-Nissan con diversos gobiernos, poderes públicos locales, proveedores de servicios y grupos técnicos de todo el mundo.

En el caso concreto de España, la alianza formada por Renault y Nissan ha firmado numerosos acuerdos para el desarrollo de la movilidad eléctrica con diferentes ayuntamientos como el de Madrid, Barcelona o Sevilla, además de con los gobiernos autonómicos de Andalucía y Castilla León.

Noticias anteriores Marca: Nissan

- [El Nissan Micra presenta ya su cuarta generación](#)
- [Nuevo Murano Diésel. Urbanproof Refined](#)
- [Se inicia la producción del Nissan Juke en Europa](#)



---

En: [Coches y Concesionarios](#), [Fotos](#)

[Página Siguiente »](#)

 **70% profit in less than one hour!** 

 **IBEX35 12,035.10**  **NASDAQ 2256.262**  **EURO/USD 1.43193**  **OIL 76.288**  **S&P 500 1,1126.2** 